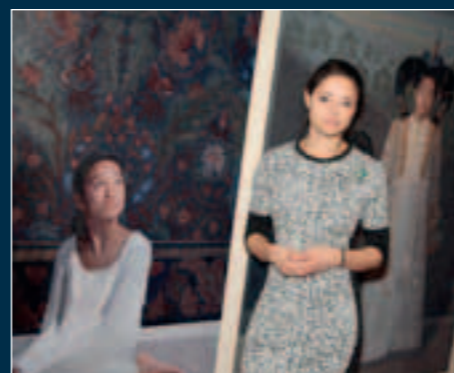


??, olieverf op linnen, 120 x 100 cm, 2014



**Contact:**

Art Consultant  
drs. Greet Hamming, kunsthistoricus  
greethamming@xs4all.nl  
mob. 06 51 15 47 15

**Atelier:**

Middelhorsterweg 57,  
9751 TC Haren (Gr.)

*Joop van den Ende*  
olieverf op linnen,  
120x100 cm, 2014

# Svetlana Tartakovska

Schilder van mensen



[www.svetlanatartakovska.nl](http://www.svetlanatartakovska.nl)



*Moeder en kinderen*  
olieverf op linnen  
80 x 100 cm, 2014



?  
olieverf op linnen  
80 x 100 cm, 2014

## Het portret als object van extra aandacht

**De olieverfportretten van kunstenaress Svetlana Tartakovska zijn meer dan een doek bedekt met vorm, kleur en lijn. Haar schilderijen zijn dan wel treffende gelijkenissen maar onder de oppervlakte schuilt een diepere betekenis. Het gaat hier niet alleen om de techniek maar vooral om het uitdrukken van de persoonlijkheid van de afgebeelde mens. De kijker raakt geboeid door beeld en betekenis, kijken en zien.**

Svetlana is conventioneel opgeleid in de Oekraïne, in Italië en Nederland. Qua stijl, vorm en compositie sluiten de portretten aan bij de klassieke traditie. Haar grote voorbeelden zijn o.a. Rembrandt, Goya, Repin, Sargent en Lucian Freud.

Ze zet haar schilderijen zorgvuldig op volgens de traditionele schilder methode. In het atelier maakt Svetlana kennis met de te portretteren persoon en probeert meer inzicht te krijgen in diens identiteit en authenticiteit. Zij zegt zelf: “Ik wil het moment vangen waarop iemand niet door heeft dat er op hem wordt gelet.

Het is het moment waarop het masker valt en het innerlijk zichtbaar wordt. Zodra ik de persoon zie weet ik bij wijze van spreken na de eerste paar seconden hoe ik het karakter wil vertellen, welke compositie en welke sfeer ik wil scheppen en welke lading ik het schilderij wil geven. Ik bedenk welke middelen ik ga gebruiken om te zeggen wat ik wezenlijk van belang vind. Voor het gelaat maak ik veelal eerst kleurschetsen om de juiste levendigheid te verkrijgen. Fotografie pas ik toe ter ondersteuning. Tijdens het schilderen gebruik ik slechts enkele kleuren (wit, zwart, oker en cadmium rood) want *less is more.*”

“Ik wil het moment vangen waarop iemand niet door heeft dat er op hem wordt gelet...”

De blik, de huid, de houding, het licht-donker contrast en verzadiging van kleur zijn van groot belang. Er worden weliswaar betekenisvolle details zoals een boek of een sieraad toegevoegd maar mogen niet aflijden van de persoon. Ze wil de vrijheid van schilderen en interpreteren behouden om zo een artistiek en origineel kunstwerk te kunnen creëren. Deze vrijheid uit zich o.a. in het schilderen van een 'vertellende' achtergrond. Daarvoor gebruikt ze de voor haar fascinerende beeld-citaten van oude wandtapijten. De beeldtapijten bevatten tafereelen uit de

mythologie, Bijbelse- en Middeleeuwse verhalen, jachtpartijen en het aristocratische leven met 'stripachtige' personages. Met nauwkeurig gekozen details uit deze achtergrond tafereelen en haar eigen visie en toevoeging daarop, creëert ze een verbinding tussen het heden en verleden die aansluiten bij de ervaring en interesse van de te portretteren mens. Het resultaat is een overtuigend portret met esthetiek, charme en sfeer. Ieder portret vertelt met subtiele kleursymfonieën dan ook een eigen origineel verhaal.

Voorzijde:  
**Jean Peirre Rawie**  
olieverf op linnen  
150 x 122 cm, 2014

